

Légende

Zonage d'assainissement des eaux usées

- Zone d'assainissement collectif
- Zone d'assainissement non collectif

Réseau

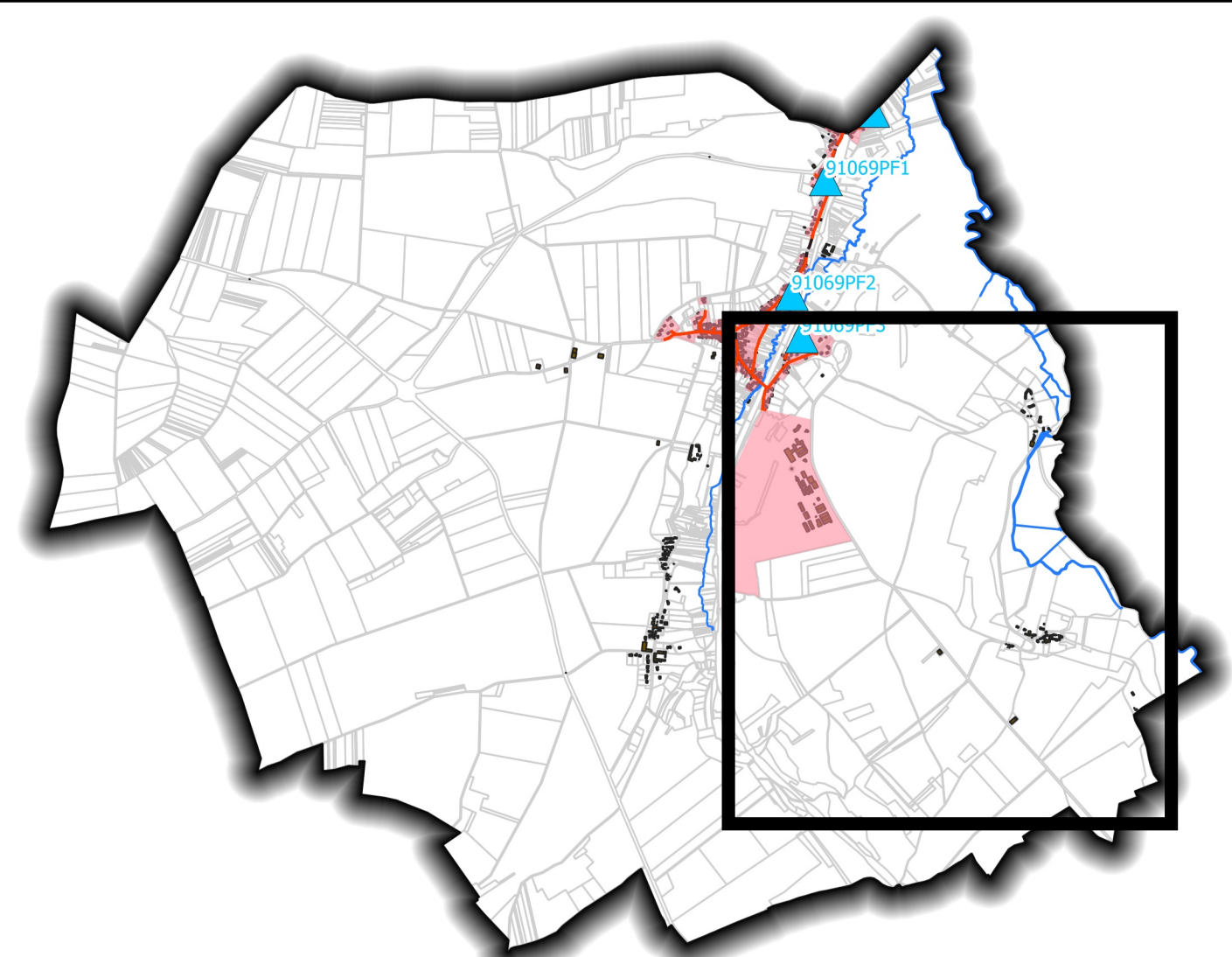
- Poste de relèvement/refoulement

Collecteur

- EU gravitaire
- EU refoulement

Cadastre (2022)

- Limite communale
- Bâtiment
- Cours d'eau
- Parcelle



DEPARTEMENT DE L'ESSONNE



Commune de Boigneville

Mairie de Boigneville
2 Rue Saint-Val
91720 Boigneville

ETABLISSEMENT DU ZONAGE D'ASSAINISSEMENT DES EAUX USEES

PROCEDURE DE MISE A ENQUETE PUBLIQUE

PLAN DE ZONAGE DES EAUX USEES
ZOOM SUR LES HAMEAUX D'ARGEVILLE ET DE TOUVAUX

Nom du fichier :
Zonage_EU

SIEGE

IMPLANTATION REGIONALE

	6, Rue Grille 69389 LYON Cedex 02 Téléphone : 04.72.32.56.00 Télécopie : 04.78.38.37.85 E-mail : cabinet-merlin@cabinet-merlin.fr	4, Allée de Valmy 77154 ENGERAUVILLE Téléphone : 01.60.05.11.66 Télécopie : 01.60.05.52.56 E-mail : cm.riv@cabinet-merlin.fr
--	---	--

Ind	Etabli par	Approuvé par	Date	Objet de la révision
D	D.JAFFELUX	B.BRINKERT	24/02/2022	Mise à jour.
C	D. FILIDORI	A. FLEURY	Mars 2019	Mise à jour suite à la réunion de phase 4
B	D.FILIDORI	G.TREGUIER	Décembre 2018	Mise à jour suite aux remarques

0 200 400 m