

### Légende

#### Zonage d'assainissement des eaux usées

- Zone d'assainissement collectif
- Zone d'assainissement non collectif

#### Réseau

- Poste de relèvement/refoulement

#### Collecteur

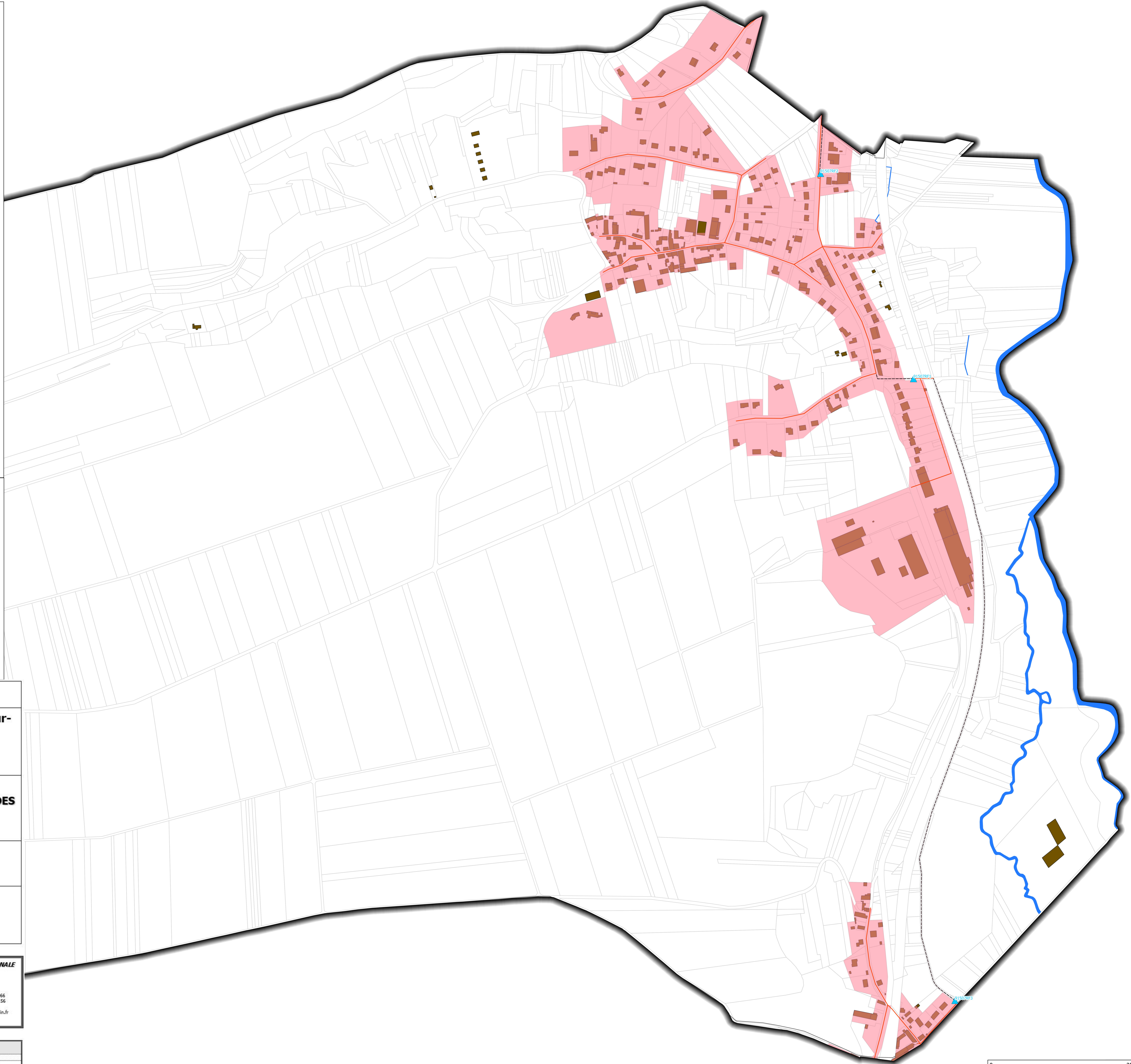
- EU gravitaire
- EU refoulement

#### Projet d'extension de réseau EU

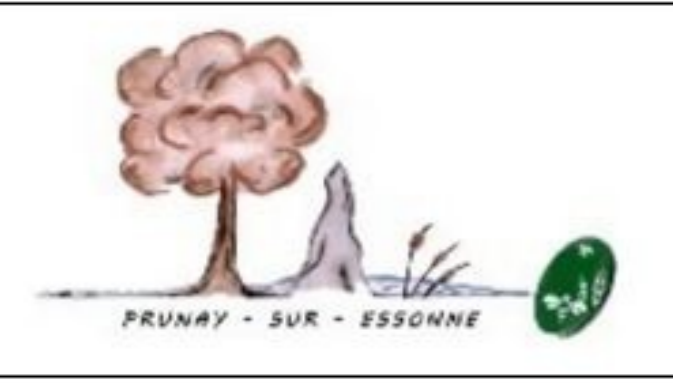
- Création
- Refoulement

#### Cadastre (2022)

- Limite communale
- Bâtiment
- Cours d'eau
- Parcelle



DEPARTEMENT DE L'ESSONNE



**Commune de Prunay-sur-Essonne**  
 Mairie de Prunay-sur-Essonne  
 1 Rue Georges Bercher  
 91720 Prunay-sur-Essonne

### ETABLISSEMENT DU ZONAGE D'ASSAINISSEMENT DES EAUX USEES

#### PROCEDURE DE MISE A ENQUETE PUBLIQUE

PLAN DE ZONAGE DES EAUX USEES

Nom du fichier :  
Zonage\_EU

**Cabinet MERLIN** Groupe MERLIN

**SIEGE** 6, Rue Groisé  
92093 LVOIX Cedex 02  
Téléphone : 04.72.32.56.00  
Télécopie : 04.78.38.37.85  
E-mail : cabinet-merlin@cabinet-merlin.fr

**IMPLANTATION REGIONALE** 4, Allée de Valmy  
77184 EMERAYVILLE  
Téléphone : 01.60.05.11.66  
Télécopie : 01.60.05.52.56  
E-mail : cm.mlv@cabinet-merlin.fr

Ind	Etabli par	Approuvé par	Date	Objet de la révision
D	D.JAFFELUX	B.BRINKERT	21/02/2022	Mise à jour
C	D.FILDORI	A.FLEURY	Mars 2019	Mise à jour suite à la réunion de phase 4
B	D.FILDORI	G.TREGUIER	Décembre 2018	Mise à jour suite aux remarques

