



FESTIVAL SPORT & NATURE 2026



SPEP / DSJVA



Janvier 2026

CONTEXTE ET OBJECTIFS

Un évènement au service de la politique et du schéma départemental des sports de nature (délibération de 2022)



Faire découvrir les activités physiques et de loisirs de plein-air de l'Essonne

Sports de nature

Sports praticables à l'extérieur

Amusement en plein-air

dont la découverte de la nature



Inciter à la pratique d'activité physique, pour tous



Sportifs du dimanche ou aguerris

Familles, enfants

Naturalistes ?

Eloignés d'une pratique,

avec ou sans problèmes de santé

Personnes en situation de handicap



CONTEXTE ET OBJECTIFS



Sensibiliser au respect des milieux naturels

Connaissance de la faune et
flore essonniennes

Pratiques sportives durables
Protection de l'environnement



Valoriser les actions sport nature du département et des partenaires

Offrir une vitrine aux acteurs
essonniens sport & nature
Valoriser le bénévolat



UN EVENEMENT QUI GRANDIT AU FIL DES EDITIONS



**+ de 4 500 pers.
en 2 jours**

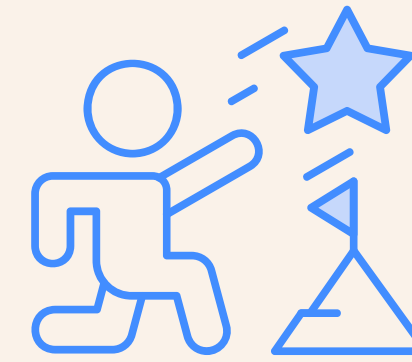
25 partenaires
35 RDV



**2 900 pers.
en 1 jour**

42 partenaires
39 RDV

2026



**4 000 pers.
sur la journée**

Trails le matin
(Les Foulées des Galopins)

1 rando Vélo tout public l'après-midi

50 à 60 partenaires

35 à 40 RDV
sans ateliers d'une heure
(pour des ateliers sur place,
ne concerne pas les itinérances)



FORMAT 2026



10h - 19h30

A CONFIRMER

Sans interruption

Arrivée à 8h pour
installation
A CONFIRMER

Prise en charge de
vos déjeuners

Local dédié "catering"

Possibilité de prendre
votre vélo



Installation

Pas d'électricité sauf nécessité absolue

Pas de "Village" sur cette édition 2026

Volonté de s'implanter davantage
en Forêt du Belvédère
A CONFIRMER



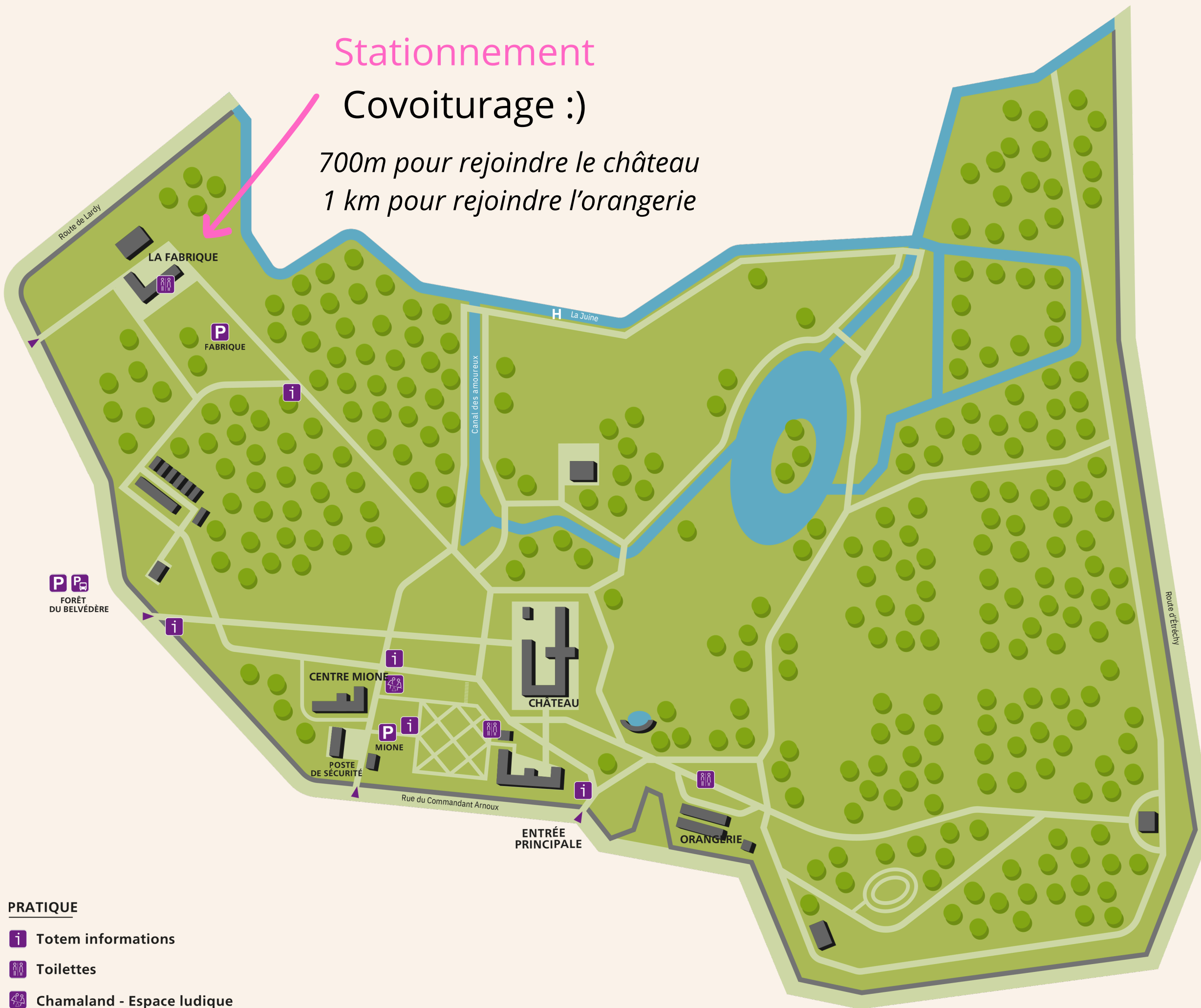
Le CD installe les barnums, tables,
chaises, grilles la veille ou l'avant-veille

Stationnement

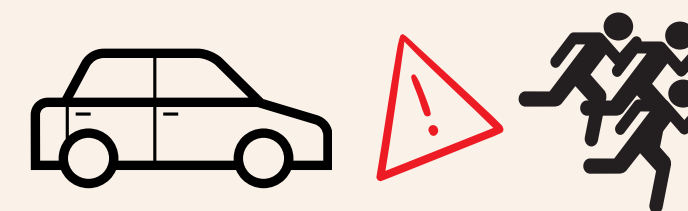
Covoiturage :)

700m pour rejoindre le château

1 km pour rejoindre l'orangerie



Articulation avec les courses des Galopins le matin ET avec le spectacle du soir :



Le moins de véhicule possible le matin du jour J : venir la veille et/ou mode piéton/cycliste + un go et un itinéraire dédiés pour la désinstallation

Activités en itinérance le matin : peut-être une organisation particulière à définir

PRATIQUE

- Totem informations
- Toilettes
- Chamaland - Espace ludique

CALENDRIER PARTENAIRES

Maintenant



Besoins sur valorisation/recrutement du bénévolat

D'ici le 6
février



Petits groupes Escalade - Tourisme - Rando Vélo



Communication avec transmission d'un visuel par le CD91



Envoi du questionnaire logistique/contenu et réception de vos devis

16 février



Retour des questionnaires logistique

13 mars



Validation de la programmation et des besoins logistiques

Début mai



Visite sur site

Courant mai



Informations pratiques



Des questions ?

Charlène GOËK

Cheffe de projet Sport nature - 06 33 65 51 42

cgoek@cd-essonne.fr

sportsdenature@cd-essonne.fr



MERCI !